

建設機器のリース・レンタル

株式会社 ヤマケイ  
レンタル総合カタログ



Vol.1.06

## 明日への環境を創造する名脇役——ヤマケイ

ヤマケイは、1946年創業以来、日本の発展と共に歩み、都市開発や環境整備のサポート役として、常に安全で使い易い建設機器の提供へと努めてまいりました。

特に大型プロジェクトによる総合建設工事に際しましても・・・ヤマケイ独自のサービスで、工事スケジュールへの負担を無くし、また、工事現場で働かれる方々に、快適な工事を進めていただくために努力を続けています。

これから、さらに重要視される環境保全、整備に・・・人と環境、人と工事を考え「明日の環境を創造する名脇役」としてヤマケイスタッフは最新鋭機器の研究、整備、点検を行い万全の態勢で控えています。

## 目次

項目	内容	ページ
コンプレッサー	コンプレッサー各種	4～5
エアーツール	チッパー・ピック・ブレーカー・エアオーガなど	6～8
エアードライヤー・防油堤	エアードライヤー・防油堤(オイルパン)各種	9
発電機・溶接機・電気工具	発電機・溶接機・ハンマードリル・コアドリルなど	10～19
吹付・注入工事用機械	ミニクリート(簡易吹付機材)・ 軽量モルタルガン・ミキサーなど	20～25
ベルトコンベアー	ベルトコンベアー	26
投光機	4灯式パワーライト・バルーン投光機など	26
水関連機器	水中ポンプ・水槽・洗浄機など	27～31
基礎機械・重機	プラント・バックホー・クローラクレーンなど	32～42
ウインチ	ホイスト・マイティなど	43
荷締道具	レバーブロック・チェーンブロック・チルホールなど	43
原動機付機械	チェンソー・草刈機など	44
ハウス	ハウス・ハウス備品など	45～46
レンタカー	トラック・ユニック車・高所作業車など	47～49
会社概要・地図		50

# 製品別目次

## 50音順

	品名	ページ
ア	アジテーター付モルタルホッパー	20
	アジテートフィーダー	22
ウ	ウインチ	43
	ウエットシャンク	8
エ	エアオーガ	6
	エアースイベル	6
	エアードライヤー	9
	エンジンウェルダ	14
	エンジン式高圧洗浄機	31
	エンジンハンドカッター	44
オ	オイルパン(防油堤)	9
	オーガビット	8
	オーガロット	8
カ	カニクレーン	32
	刈払機(草刈機)	44
キ	キャリアダンプ	42
ク	草刈機(刈払機)	44
	クレーン付キャリア	42
	クローラークレーン	34
	クロスビット	8
コ	コアドリル	16
	高圧洗浄機	31
	工場扇	19
	高所作業車	49
	高速切断機	16
	コンプレッサー	4
サ	削岩機(ジャックハンマー)	7
	散水車	48
	残水ポンプ	27
	サンドポンプ	27
シ	湿式削岩機	7
	シャーレンチ	18
	ジャックハンマー(削岩機)	7
	集塵機	31
	上下二槽式 MVM-5	21
ス	スリーブポンプ	27
	水槽(鉄タンク)	30
	水中ポンプ	27
	スクイズポンプ	20
	スクイズポンプインバータ仕様	20
	スプリングドリル	39
セ	ゼネレーター	10
ソ	掃除機	31
	送風機	19
タ	ダイライトタンク(ローリータンク)	30
	ダウントランス	15
	ダンプ車	47
チ	チェーンブロック	43
	チェンソー	44
	チッパー	6
	チルホール	43

	品名	ページ
テ	抵抗器	14
	テーパロット	8
	手押し式注入ポンプ	24
	鉄筋カッター	18
	鉄筋ベンダー	18
	電エドラム	15
ト	投光機(パワーライト)	26
	トラック(平ボディ)	48
ネ	根切チェンソー	44
ハ	パーカッションドリル	38
	ハイワッシャー	31
	ハウス	45
	バックホー	40
	発電機	10
	バルーン投光機	26
	パワーライト(投光機)	26
	ハンドカッター(パートナー)	44
	ハンドミキサー	24
ハンマードリル	16	
ヒ	ピックハンマー	6
フ	ブレーカー	6
	プレート	44
	フレコンサイロ	23
	分電盤	15
ヘ	ペイローダー(ホイルローダー)	42
	ペコペコポンプ	24
	ベビーホイスト	43
	ベビーマイティ	43
	ベルトコンベアー	26
ホ	ホイルローダー	42
	棒型バイブレーター	24
	防油堤(オイルパン)	9
	ポータブル発電機	13
マ	マイティプラー	43
ミ	ミニプラント	23
	ミニミニプラント	23
	ミスト扇風機	19
モ	モルタルガン	21
	モルタルミキサー	21
	モルタル流量計	25
ユ	ユンボ	40
	ユニック車	47
ヨ	溶接機	14
ラ	ランマー	44
ル	ルートハンマー	6
	レバブロック	43
	レックドリル	7
ロ	ロートハンマー	6
	ローリータンク(ダイライトタンク)	30
	ロットコネクション	8

# コンプレッサー



25HPコンプレッサー



35HPコンプレッサー



50HPコンプレッサー



75HPドライコンプレッサー

項目	型式	PDS100S	PDS130S	PDS175S	PDS265S	PDS265SD	
		25HP	35HP	50HP	75HP	75HPドライ仕様	
空気量	m <sup>3</sup> /min	2.8	3.7	5	7.5	7.5	
吐出圧力	Mpa [kgf/cm <sup>2</sup> ]	0.7	0.7	0.7	0.7	0.7	
サービスエアバルブサイズ・数量		20A・2ヶ	20A・2ヶ	20A・3ヶ	20A・3ヶ 50A・1ヶ	20A・3ヶ 50A・1ヶ	
定格出力	kW/min-1 [PS/rpm]	19/3500 [25.8/3500]	28/3000 [38/3000]	38/2600 [51.5/2600]	62/2700 [84.3/2700]	62/2700 [84.3/2700]	
燃料タンク容量	L	28	70	90	114	114	
バッテリー・数量		80D26R-MF ・1ヶ	80D26R-MF ・1ヶ	80D26R-MF ・1ヶ	95D31R-MF ・1ヶ	95D31R-MF ・1ヶ	
						BOX	タイヤ
全長	mm	1,460	1,580	1,850	2,000	2,000	2,350
全幅	mm	750	890	950	1,140	1,140	1,450
全高	mm	865	1,060	1,060	1,210	1,210	1,550
乾燥質量	kg	435	665	800	1,070	1,100	1,270
運転整備質量	kg	475	745	900	1,220	1,245	1,415

# コンプレッサー



100HPコンプレッサー



190HPコンプレッサー



190HP高圧コンプレッサー



190HPドライコンプレッサー

項目	型式	PDS390S	PDSF390S	PDS655S	PDS655SD	PDSF530S	DIS600EHS
空気量	m <sup>3</sup> /min	11	11	18.8	18.5	15	18.6
吐出圧力	Mpa [kgf/cm <sup>2</sup> ]	0.7	1.03	0.7	0.7	1.03	1.03
サービスエアバルブサイズ・数量		20A・4ヶ 50A・1ヶ	20A・4ヶ 50A・1ヶ	20A・2ヶ 50A・1ヶ	20A・2ヶ 50A・1ヶ	20A・2ヶ 50A・1ヶ	20A・3ヶ 50A・1ヶ
定格出力	kW/min-1 [PS/rpm]	80.9/2400 [110/2400]	80.9/2400 [110/2400]	118/2500 [160/2500]	118/2500 [160/2500]	118/2500 [160/2500]	138/2500 [188/2500]
燃料タンク容量	L	180	180	270	270	270	280
バッテリー・数量		80D26R-MF ・2ヶ	80D26R-MF ・2ヶ	115F51 ・2ヶ	115F51 ・2ヶ	115F51 ・2ヶ	145F51 ・2ヶ
		BOX	タイヤ				
全長	mm	2,600	3,060	2,600	3,650	3,650	3,830
全幅	mm	1,300	1,525	1,300	1,685	1,685	1,600
全高	mm	1,400	1,760	1,400	2,070	2,070	2,035
乾燥質量	kg	1,635	1,825	1,675	2,850	2,890	3,130
運転整備質量	kg	1,850	2,040	1,890	3,190	3,460	3,480

## チッパー・ピックハンマー・ルートハンマー・ロートハンマー



項目	型式	AA-3B	TCA-7	TH5-S	K-10
		チッパー	ピックハンマー	ルートハンマー	ロートハンマー
ピストン径	mm	28	35	38 × 22	44.5 × 28
ストローク	mm	79	120	31	45
質量	kg	5.9	7.2	5.8	10
全長	mm	330	465	425	490
打撃数	bpm	2,400	1,250	3,400	2,100
シャンクサイズ	mm	17.45 φ 14.75H × 60	26 φ × 80		
回転数	rpm			420	290
空気消費量	M3/min	0.5	1	0.85	1.4
エアインレット	PT	3/8	3/4	3/8	1(PF)
ホース内径	(in)(mm)	1/2(12.7)	3/4(19)	1/2(12.7)	3/4(19)

## ブレーカー



項目	型式	TCB-130B	TCB-200	TCB-300	TAA-400	オーガ付属品
		CB157ブレーカー	CB207ブレーカー	CB307ブレーカー	エアオーガ	エアスイベル ・水スイベル
ピストン径	mm	35	40	45		空気圧で掘る エアスイベルと 水圧で掘る 水スイベルが あります。
ストローク	mm	130	166	180		
質量	kg	15	21.2	30	10	エアスイベルと 水圧で掘る 水スイベルが あります。
全長	mm	490	556	610	275	
打撃数	bpm	1,400	1,050	950		エアスイベルと 水圧で掘る 水スイベルが あります。
シャンクサイズ	mm	26 φ × 80	30 φ × 88	35 φ × 88		
回転数	rpm				1,200	エアスイベルと 水圧で掘る 水スイベルが あります。
空気消費量	M3/min	1.05	1.5	1.6	3.4	
エアインレット	PT	1	1	1	3/4	エアスイベルと 水圧で掘る 水スイベルが あります。
ホース内径	(in)(mm)	3/4(19)	3/4(19)	3/4(19)	3/4(19)	

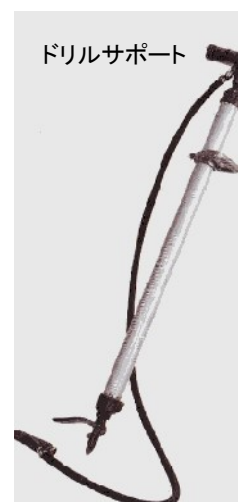


# 削岩機(ジャックハンマー)

TJ-15型 削岩機















項目	型式	TJ-15	TY-16	TJ-20	TJ-26SBS
削岩機		削岩機	削岩機	削岩機	削岩機
メーカー		東空	東洋	東空	東空
ピストン径	mm	54	60	60	70
ストローク	mm	45	50	55	70
質量	kg	14	16.5	18	25
全長	mm	468	555	580	584
打撃数	bpm	2,450	2,400	2,400	1,850
シャンクサイズ	mm	/			
回転数	rpm	250	250	200	200
空気消費量	M3/min	1.6	2.3	2.5	2.8
エアインレット	PT	3/4	3/4	3/4	3/4
ホース内径	(in)(mm)	3/4(19)	3/4(19)	3/4(19)	3/4(19)



項目	型式	YS-13	YS-23	項目	型式	3LN
湿式削岩機		湿式削岩機	湿式レットドリル	ドリルサポート		ドリルサポート
ピストン径	mm	57	70	質量	kg	15
ストローク	mm	54.5	66.5	フィート長	mm	955
質量	kg	15	23.5	最大伸長	mm	2,460
全長	mm	495	585	最少縮長	mm	1,495
打撃数	bpm	2,400	2,000	フィートシリンダー径	φ	50
シャンクサイズ	mm	22H×83	22H×83			
空気消費量	M3/min	2.3	2.9			
エアインレット	PT	3/4	3/4			
ホース内径	(in)(mm)	3/4(19)	3/4(19)			
給水ホース径	mm	(12)	(12)			

# エアーツールズ販売品

エアオーガ販売品		エアオーガ: 柔らかい岩や粘土質の地面に穴を開ける回転式ドリル	
品名	種類	図解	装着図
オーガロット	エアオーガのロット [規格] 500L 1000L 1500L 2000L	 <p>ねじ穴が両端にあり、ジョイントを挿せる</p>	
オーガビット	エアオーガの先につける爪 [規格] 42φ 48φ 50φ 65φ	 <p>ロットに挿す部分</p> <p>この大きさがビット</p>	
ロットコネクション	オーガロット同士をつなぐジョイント	 <p>オーガロットのねじ穴に入れ、ロットとロットをつなぐ</p>	
ウェットシャंक	オーガロットの根元に付け、エアオーガ本体に挿す	 <p>エアオーガ本体に挿す部分</p> <p>ロットに挿す部分</p>	
さく岩機販売品		さく岩機: 固めの岩を砕くピストン式の破碎道具	
品名	種類	図解	装着図
テーパロット	さく岩機用のロット [規格] 500L 1000L 1200L 1500L 1800L 2000L	 <p>削岩機本体につける部分</p> <p>クロスビットを付ける部分</p>	
クロスビット	テーパロットの先につける石突 [規格] 28φ~65φ	 <p>テーパロットにつける部分</p> <p>この大きさがビット</p>	



## エアードライヤー

	型式	RAX-35J	RAX-75SE-D
項目		50HP用	100HP用
メーカー		オリオン	オリオン
処理空気量	m3/min	6.1/6.5	11/13
電源	V	三相 50Hz200V	三相 50Hz200V
消費電力	kw	1.16	3.1
全長	mm	960	1,120
全幅	mm	300	672
全高	mm	900	1,205
重量	kg	68	220



## 防油堤



	型式	防油堤(25KVA用)	防油堤(小)	防油堤(60KVA用)	防油堤(中)	防油堤(220KVA用)	防油堤(大)
項目							
全長	mm	1,880	2,700	2,680	3,950	3,900	3,950
全幅	mm	1,080	1,200	1,260	1,525	1,500	1,700
全高	mm	330	100	250	100	240	100
全長(内寸)	mm	1,680	2,600	2,600	3,800	3,810	3,800
全幅(内寸)	mm	1,000	1,100	1,080	1,450	1,410	1,600
全高(内寸)	mm	200	100	200	100	200	100
対象機械	コンプレッサー	~25HP	~50HP	~50HP	~100HP	~100HP	~190HP
	セネレーター	~25KVA	~60KVA	~60KVA	~220KVA	~220KVA	~220KVA

# ゼネレーター(発電機)



DCA-25ESI



DCA-45ESI



DCA-60ESI

項目	型式	DCA-25ESI2		DCA-45ESH		DCA-45ESI		DCA-60ESH		DCA-60ESI	
		25KVAゼネレーター		45KVAゼネレーター		45KVAゼネレーター		60KVAゼネレーター		60KVAゼネレーター	
周波数	Hz	50	60	50	60	50	60	50	60	50	60
三相4線式 200V級	出力 kVA	20	25	37	45	37	45	50	60	50	60
	電圧 V	200	220	200	220	200	220	200	220	200	220
	電流 A	27.7	65.6	107	118	107	118	144	157	144	157
単相補助出力	出力 kVA	6	6.6	12	13.2	12	13.2	15	16.6	15	16.6
	電圧 V	100	110	100	110	100	110	100	110	100	110
	専用端子 kVA×個	3.0×1	3.3×1	6.0×2	6.6×2	6.0×2	6.6×2	7.5×2	8.3×2	7.5×2	8.3×2
	コンセント kVA×個	1.5×4	1.65×4	1.5×2	1.65×2	1.5×2	1.65×2	1.5×2	1.65×2	1.5×2	1.65×2
力率		三相:0.8(遅れ) 単相:1.0									
定格出力	kW	19.1	23.5	34.2	41.9	34.2	41.2	48.5	57.4	47.1	57.4
定格回転速度	min-1	1,500	1,800	1,500	1,800	1,500	1,800	1,500	1,800	1,500	1,800
燃料		軽油									
燃料タンク容量	L	70		100		100		125		125	
燃料消費量	L/h	[2.4]3.3	[3.0]4.2	[4.7]6.6	[5.8]8.16	[4.7]6.8	[6.0]8.6	[6.4]8.9	[8.0]10.6	[7.0]9.3	[8.8]11.6
バッテリー		80D26R×1		80D26R×2		95D31R×1		80D26R×2		80D26R×2	
全長	mm	1,500		2,000		1,900		2,050		2,420	
全幅	mm	680		880		880		880		880	
全高	mm	1,000		1,250		1,250		1,250		1,250	
乾燥質量	kg	580		1,180		1,040		1,240		1,390	
整備質量	kg	660		1,300		1,150		1,380		1,540	
排出ガス対策指定機		第2次		第2次		第2次		第2次		第2次	

# ゼネレーター(発電機)



DCA-45USI2



DCA-100ESI



DCA-125ESM

項目	型式	DCA-45USI2		DCA-100ESI		DCA-125ESM		DCA-125ESK		DCA-150ESM	
		45KVA極低騒音		100KVAゼネレーター		125KVAゼネレーター		125KVAゼネレーター		150KVAゼネレーター	
周波数	Hz	50	60	50	60	50	60	50	60	50	60
三相4線式 200V級	出力 kVA	37	45	80	100	100	125	100	125	125	150
	電圧 V	200	220	200	220	200	220	200	220	200	220
	電流 A	107	118	231	262	289	328	289	328	361	394
単相補助出力	出力 kVA	21.4	26	20	22	20	22	20	22	20	22
	電圧 V	100	110	100	110	100	110	100	110	100	110
	専用端子 kVA×個	6.0×2	6.6×2	10.0×2	11.0×2	10.0×2	11.0×2	10.0×2	11.0×2	10.0×2	11.0×2
	コンセント kVA×個	1.5×2	1.65×2	1.5×2	1.65×2	1.5×2	1.65×2	1.5×2	1.65×2	1.5×2	1.65×2
力率		三相:0.8(遅れ) 単相:1.0									
定格出力	kW	34.2	41.2	73.6	91.3	107	122	97.8	115.5	113	135
定格回転速度	min-1	1,500	1,800	1,500	1,800	1,500	1,800	1,500	1,800	1,500	1,800
燃料		軽油									
燃料タンク容量	L	170		225		250		250		250	
燃料消費量	L/h	[4.7]6.7	[6.0]8.4	[9.6]13.5	[12.4]17.4	[11.8]16.5	[15.0]20.7	[11.4]16.3	[14.8]21.0	[13.9]19.8	[17.2]24.0
バッテリー		95D31R×1		95D31R×2		95E41R×2		95E41R×2		95E41R×2	
全長	mm	1,580		2,750		3,280		3,000		3,350	
全幅	mm	950		1,050		1,080		1,080		1,080	
全高	mm	1,550		1,350		1,500		1,500		1,500	
乾燥質量	kg	1,100		1,730		2,290		2,130		2,450	
整備質量	kg	1,270		1,970		2,560		2,400		2,720	
排出ガス対策指定機		第2次		第2次		第2次		第2次		第2次	

# ゼネレーター(発電機)



DCA-150ESM



DCA-220ESM



DCA-400ESM

項目	型式	DCA-150ESH		DCA-220ESM		DCA-220ESK		DCA-400ESM		DCA-610SPM	
		150KVAゼネレーター		220KVAゼネレーター		220KVAゼネレーター		400KVAゼネレーター		600KVAゼネレーター	
周波数	Hz	50	60	50	60	50	60	50	60	50	60
三相4線式 200V級	出力 kVA	125	150	200	220	200	220	350	400	554	610
	電圧 V	200	220	200	220	200	220	200	220	200	220
	電流 A	361	394	577	577	577	577	1,010	1,050	1,599	1,600
単相補助出力	出力 kVA	20	22	3	3.3	3	3.3	3	3.3	3	3.3
	電圧 V	100	110	100	110	100	110	100	110	100	110
	専用端子 kVA×個	10.0×2	11.0×2								
	コンセント kVA×個	1.5×2	1.65×2	1.5×2	1.65×2	1.5×2	1.65×2	1.5×2	1.65×2	1.5×2	1.65×2
力率		三相:0.8(遅れ) 単相:1.0									
定格出力	kW	113	135	181	199	178	204	309	346	517	565
定格回転速度	min-1	1,500	1,800	1,500	1,800	1,500	1,800	1,500	1,800	1,500	1,800
燃料		軽油									
燃料タンク容量	L	250		380		380		490		490	
燃料消費量	L/h	[13.8]19.3	[17.1]23.9	[23.4]33.7	[28.0]38.1	[22.4]31.9	[26.0]35.7	[38.4]54.8	[47.8]67.4	[57.0]81.8	[65.9]93.7
バッテリー		95E41R×2		145G51×2		145G51×2		190H52×2		190H52×2	
全長	mm	3,200		3,700		3,700		4,500		5,280	
全幅	mm	1,180		1,300		1,300		1,400		1,650	
全高	mm	1,500		1,750		1,750		2,100		2,400	
乾燥質量	kg	2,360		3,630		3,770		5,610		8,700	
整備質量	kg	2,630		4,050		4,190		6,210		9,440	
排出ガス対策指定機		第2次		第2次		第2次		第2次		第2次	

# ポータブル発電機



GA-2605U2



GE-2800-IV



HPJ1600i

項目	型式	GA-2605U2		GE-2800-IV		HPJ1600i	
		2kwガソリン発電機		2.7kwインバーター発電機		1500Wポータブル発電機	
周波数	Hz	50	60	50	60	50	60
単相補助出力	電流 A	22	26	28	28	16	16
	出力 kVA	2.2	2.6	2.8	2.8	1.6	1.6
	電圧 V	100	100	100	100	100	100
力率		1.0					
定格出力	kW	2.6	2.9	2.8	2.8	1.6	1.6
定格回転速度	min-1	3,000	3,600				
燃料		ガソリン		ガソリン		ガソリン	
燃料タンク容量	L					4	
全長	mm	510		487		499	
全幅	mm	410		432		285	
全高	mm	465		475		455	
乾燥質量	kg	47		38		21	
整備質量	kg	57					



## エンジンウェルダー(溶接機)



項目	型式	GAW-150ES2	EGW180MC-i	TLW-300SSK		DLW-320LS	
項目		150Aウェルダー	180Aウェルダー	300Aウェルダー		300Aウェルダー	
電流範囲	A	40~135	45~182	30~300		30~320	
適用棒	mm	2.0~3.2	2.0~4.0	2.0~6.0		2.0~6.0	
使用率	%	50	50	50		50	
出力	kVA	単相2.5	単相3.0	単相6.0 三相9.9		単相8.0 三相9.9	
電圧	V	100	100	100	110	100	110
				200	220	200	220
定格出力	kW/min-1	5.1/3600	5.9/3600	11.7/3000	13.8/3600	14.9/3000	17.8/3600
全長	mm	687	746	1,400		1,410	
全幅	mm	494	494	680		680	
全高	mm	630	682	770		760	
乾燥質量	kg	79	98	380		370	
整備質量	kg	88	107	415		412	

## エンジンウェルダー(溶接機)



項目	型式	DLW-400ESW	
項目		400Aウェルダー	
電流範囲	A	60~400(一人)	30~200(二人)
適用棒	mm	2.0~8.0(一人)	2.0~4.0(二人)
使用率	%	60	
出力	kVA	単相9.0 三相15.0	
電圧	V	100/110	
		200/220	
定格出力	kW/min-1	16.5/3000	19.1/3600
全長	mm	1,520	
全幅	mm	720	
全高	mm	770	
乾燥質量	kg	460	
整備質量	kg	510	

## 抵抗器(電気溶接機)



項目	型式	YK-305AD1
項目		300A抵抗器
電流範囲	A	30~300
適用棒	mm	2.0~6.0
使用率	%	30
周波数	Hz	
電圧	V	
定格入力	kW/min-1	25KVA
全長	mm	570
全幅	mm	260
全高	mm	420
乾燥質量	kg	
整備質量	kg	50

## 分電盤



項目	型式	150B-5GB
分電盤		
ブレーカ数		150A×1・60A×2・30A×2
全長	mm	900
全幅	mm	200
全高	mm	600
重量	kg	44

項目	型式	400B-6GB
分電盤		
ブレーカ数		400A×1・150A×1・100A×2・60A×2
全長	mm	1,200
全幅	mm	250
全高	mm	700
重量	kg	69

※大きさ、ブレーカの数にはばらつきがありますのでお問い合わせください。

## ダウントランス



項目	型式	RTB-300D
3KVAダウントランス		
入力電圧	V	AC200V
出力電圧	V	AC100V
出力容量	KVA	3KVA
出力電流	A	30A MAX
保護回路		安全ブレーカー
入力コード		4P20Aプラグ付コード 2m
出力コンセント		2PE付コンセント 2個付
全長	mm	130
全幅	mm	280
全高	mm	240
重量	kg	12.8

## 電エドラム



項目	型式	BX-501K
電エドラム		
コンセント仕様		2P・15A・125V 接地式
漏電遮断器		有り
全長	mm	307
全幅	mm	246
全高	mm	367
重量	kg	11.5

## ハンマードリル・コアドリル



	型式	PR-38E
項目		ハンマードリル
使用電源	V	100V
穴あけ能力		ドリルビット 38mm コアビット 105mm
全負荷電流	A	11A
消費電力	kw	1.5kw
無負荷回転数	min-1 回/分	400
全負荷打撃数	min-1 回/分	3,000
質量		7.5



	型式	ECD8
項目		コアドリル
セット取付ネジ		Aロットネジ
電圧	V	100V
電流	A	20
無負荷回転数	min-1	680
適用ビット径	mm	110(4in) ~204(8in)
全高(ストローク)	mm	830(490)
ベース幅×奥行	mm	160×200
質量	kg	20.2

## 高速切断機

	型式	CC14SA
項目		高速切断機
切断角度 0°	●丸棒 mm	65
	○パイプ mm	114.3
	L形鋼 mm	130×130
切断角度 45°	●丸棒 mm	45
	○パイプ mm	75
	L形鋼 mm	75×75
電源	V	単相100V
電流	A	15
消費電力	W	1,450
回転数	min(回・分)	3,500
バース開き	mm	213
質量	kg	17

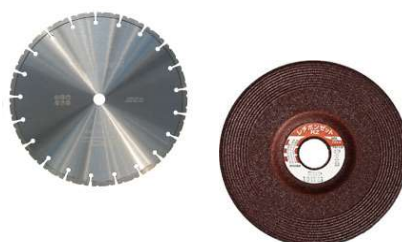


## 電動工具用刃類(販売品)

### 高速切断機用刃類

ダイヤモンドブレード		
寸法	mm	305×3×25.4
適正周速度	m/s	85

高速切断機用砥石		
寸法	mm	305×3×25.4
適正周速度	m/s	72



## 電動工具用刃類(販売品)

### ハンマードリル用六角軸ドリル

全長	有効長	刃先径
280	160	10.0~42.0
420	300	14.5~38.0
505	380	10.0~50.0
650	500	10.5~50.0
800	650	12.0~50.0
1,000	850	12.0~50.0
1,200	1,050	14.5~42.0
1,500	1,350	14.5~28.0
1,700	1,550	19.0~28.0
2,000	1,850	14.5~25.0



### ハンマードリル用ブルポイント

六角幅	先端幅	全長
17	20	280
		450
		600
		700
		800
		1,000



### ハンマードリル用平ノミ

コールドチゼル		
六角幅	先端幅	全長
17	20	280
		450
		600
		800
		1,000



スケーリングチゼル		
六角幅	先端幅	全長
17	50	280



### コアドリル用コアビット

ネジ規格	内径	有効長	全長
Aロット	50	300	355



※他にも種類がございますので、お問い合わせください。

## 鉄筋カッター



	型式	HBC-816	HBC-519	DC-20XH	HBC-22	HBC-25N
項目		鉄筋カッター	鉄筋カッター	鉄筋カッター	鉄筋カッター	鉄筋カッター
メーカー名		オグラ	オグラ	石原機械工業	オグラ	オグラ
電源	V	100V	100V	100V	100V	100V
使用電力	W	1050W	1330W		700W	1460W
切断速度		1.5秒 (D16切断時)	2.5秒 (D19切断時)	3秒 (D20切断時)	4.0秒 (D22切断時)	4.0秒 (D25切断時)
切断能力		最大D16	最大D19	最大D20	最大D22	最大D25
本体質量	kg	8.8	12.2	11.5	14.2	20
全長	mm	492	396	410	414	466
全幅	mm	165	112	110	112	150
全高	mm	120	220	210	238	240

## 鉄筋ベンダー

	型式	HBB-180	HBB-25
項目		鉄筋ベンダー	鉄筋ベンダー
電源	V	100V	100V
使用電力	W	450W	700W
曲げ速度		180° 曲げ 8秒	90° 曲げ 8秒
曲げ能力		最大D16	最大D25
本体質量	kg	12.5	14
全長	mm	530	481
全幅	mm	178	190
全高	mm	110	207
曲げ角度範囲	°	0~180°	0~90°



## シャーレンチ

	型式	GM221AT
項目		
メーカー名		TONE
電源	V	100V
使用電力	W	1550W
常用最大トルク	N・m	800
無負荷回転数	min-1[rpm]	19
適応 ボルトサイズ		トルシア形超高力ボルト:M16・M20 トルシア形高力ボルト:M16・M20・M22
本体質量	kg	4.7





## 100V工場扇



項目	型式	J-450
		100V工場扇 (三脚付)
メーカー		J&S
電源	V	単相100V
入力	W	126/135W
風速	W/分	
風量	M3/分	83/96m3/分
重量	kg	8
全高	mm	1100~1300

## ミスト扇風機



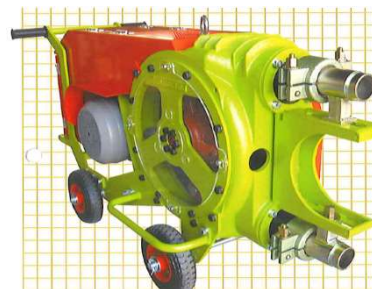
項目	型式	SFC-103		
		ミスト扇風機		
メーカー		スーパー工業		
噴霧量	cc/min	[50Hz] 00~46		
電源	V	単相100		
出力	W	ミストモーター 50		
全長	mm	500		
全幅	mm	560		
全高	mm	1,750		
質量	kg	26		
風速切替スイッチ		1(弱)	2(中)	3(強)
風量 [50Hz]		約102	約110	約120
風量 [60Hz]		約95	約123	約135
水タンク	L	16(水道直結可)		
ファンサイズ	mm	φ 500		
首振り角度	°	60°		
首折れ角度	°	30°		

## 送風機

項目	型式	EPV300A	WA2-5
		100V300φ送風機	200V500φ送風機
メーカー		エコー	大西電機工業
全長	mm	355	505
全幅	mm	310	400
全高	mm	440	673
質量	kg	17	55
電源	V	単相100V	200V
出力	W	500	3.7kw
風量	m3/min	60	190
静圧	mmAq	392	300



# スクイズポンプ



項目	型式	MM105H
項目		スクイズポンプ
メーカー		新明和
吐出量	L/min	40・75・100
吐出し圧力	Mpa	最大2.5
動力	kW	5.5
電圧	V	三相200
ポンピングチューブ径	mm	φ50
質量	kg	230
全長	mm	1,320
全幅	mm	500
全高	mm	730

項目	型式	TS-10MT	TS-5.5MTU-II
項目		インバータポンプ	
メーカー		友定建機	友定建機
吐出量	L/min	120・200	100
吐出し圧力	Mpa	最大2.5	最大2.5
動力	kW	7.5	5.5
電圧	V	三相200	
ポンピングチューブ径	mm	φ65	φ50
質量	kg	450	250
全長	mm	1,600	1,380
全幅	mm	710	560
全高	mm	1,030	805



項目	型式	MM151
項目		スクイズポンプ
メーカー		新明和
吐出量	L/min	3~13
吐出し圧力	Mpa	最大1.5
動力	kW	0.4
電圧	V	単相100
ポンピングチューブ径	mm	φ32
全長	mm	710
全幅	mm	440
全高	mm	425
質量	kg	65



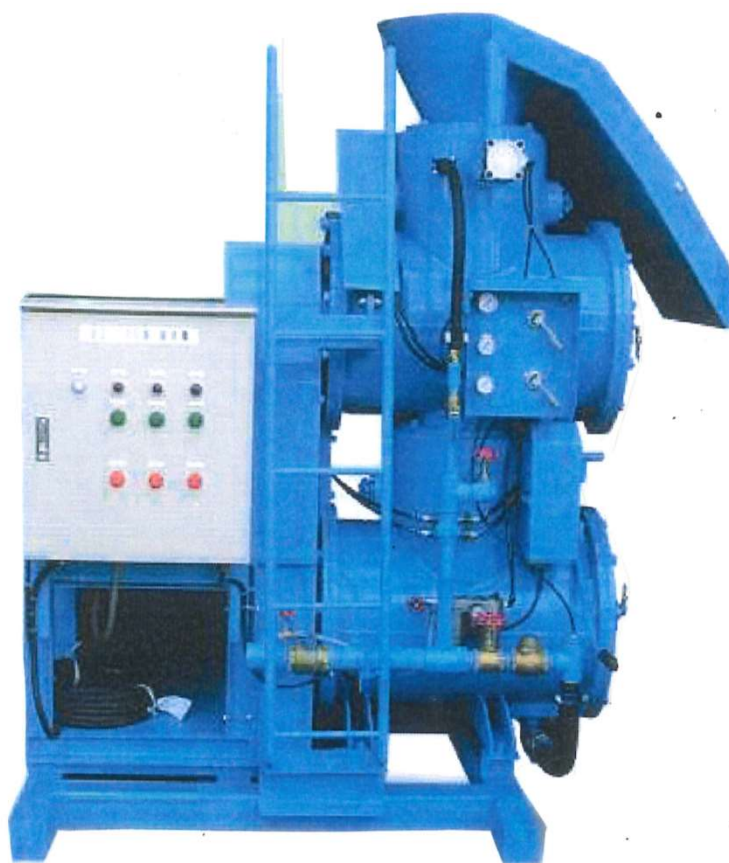
項目	型式	H290A-3
項目		アジテーター付モルタルホッパー
メーカー		新明和
容量	L	290
サクシヨンホース	φ × m	50 × 1.1
ホースジョイント	φ	50G × 1
動力	アジテータ(kW)	0.4
	振動機(W)	50
接続口径	mm	50
全長	mm	830
全幅	mm	830
全高	mm	740
質量	kg	120

## モルタルミキサー上下二槽式

型式		MVM-5	
項目		上下二槽式ミキサー	
メーカー		東邦地下工機	
槽容量	L	250×2	
攪拌容量	L	200	
翼回転数		50Hz	60Hz
		100	120
所要動力	kW	2.2	
全長	mm	1,640	
全幅	mm	930	
全高	mm	1,480	
質量	kg	360	



## 軽量モルタルガン AG150 II



- ・索道や2吨トラックで搬入可能
- ・コンプレッサー 100HPで使用可
- ・発電機 25KVAで使用可
- ・ベルトコンベアー 5Mで使用可
- ・他吹付機材(ローリータンク他) 含め  
6吨車1台で搬入可能
- ・スキットタイプ・タイヤタイプ2種類有り
- ・専用サイレンサー付属

型式		AG-150 II	
項目		軽量モルタルガン	
原動機	kw	7.5kwギヤードモーター	
タンク容量	L	150L×2	
1バッチ容量	L	75~120L	
最高使用圧力		1MPa≒10kg/cm <sup>2</sup>	
エア消費量		7.5M <sup>3</sup> /min以上	
材料ホース径	φ	φ38・φ42・φ50・φ75	
全長	mm	1,780	
全幅	mm	1,300	
全高	mm	2,150	
重量	kg	1,500	

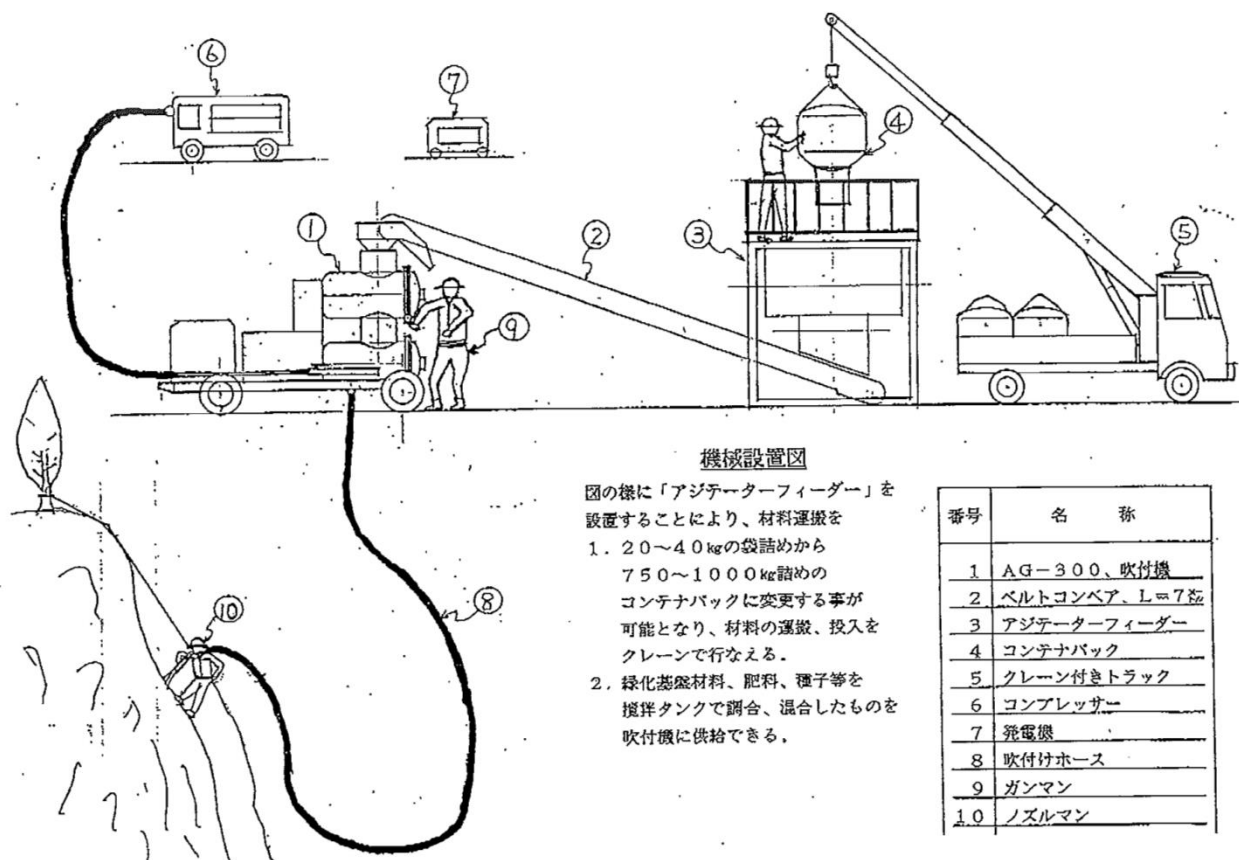
# アジテーターフィーダー AF-2500Ⅲ

項目	型式	AF-2500Ⅲ
攪拌槽容量	L	2,500
最小計量単位	L	25
材料投入口	mm	1,530×1,800
攪拌ギヤードモーター		3.7kw×2台 1:100
フィードギヤードモーター		0.75kw×1台 1:360
全長	mm	2,250
全幅	mm	1,800
全高(手摺あり)	mm	3,100
全高(手摺なし)	mm	2,200
重量	kg	2,200



## 特徴

- ・強力な二軸攪拌によりフィーダーに確実に基材を送り込み、吹付機の能力に合わせた正確な基材供給を実現。
- ・ワンタッチ計量設定で、初めての人でも即使用可能。
- ・遠隔操作ボタンによりガンマンが自分のペースで操作可能。
- ・シンプルな構造、維持管理も安易で故障知らず。
- ・ショベルでもフレコンでも基材供給が可能。





## セメントミルクプラント



		名称	ミニプラント	ミニミニプラント
全体仕様	型式		AM-07	SK-400
	全幅	mm	1800	1500
	全長	mm	3200	2000
	全高	mm	2150	2020
	水槽容量	M3	2.5	1.0
	ステージ搭載重量	kg	4000	3000
	重量	kg	2600	1250
グラウドミキサー	型式		AHM-2-450S	SK-400
	槽容量	ℓ	900(450×2)	400
	攪拌容量	ℓ	700(350×2)	350
	電動モーター	kw/p	11×6	5.5×4
グラウドポンプ	型式		MG-15H	MG-10
	吐出量	ℓ/min	210	120
	吐出圧力	kgf/cm <sup>2</sup>	22	30
	吐出口径	mm	40 <sup>≒</sup> (1.1/2吋)	
	電動モーター	kw/p	11×4	7.5×4
給水ポンプ	型式		KTV-8	KTV2-8
	吐出量	ℓ/min	160	180
	電動モーター	kw	0.75	0.75
		使用発電機	45KVA以上	25KVA以上

## フレコンサイロ

		型式	MA252A
寸法	全幅	mm	1300
	全長	mm	1300
	全高	mm	2080
スクリー	下引出スクリー		200A型 15t/h
	縦型スクリー		150A型 15t/h
網			KM10-2P
架台			踊り場手すり付

※画像はイメージです。





## 手押し式注入ポンプ

項目	型式	OKG-02
項目		手押しミルク注入機
メーカー		岡三機工
作動方式		手動ダイヤフラム
吐出圧	kgt/om2	0.3
吐出量	cc	120cc/ストローク
全高	mm	800
重量	kg	27



## ペコペコポンプ

項目	型式	NDP-20S
項目		ペコペコポンプ
材料接続	吸入口	3/4"ホース2M
	吐出口	1吋カムロック雄(変更可)
エア接続	供給口	3/4"エアコック付
	排気口	サイレンサー付
吐出量/サイクル	cc	350
サイクル数		0~180/min
使用エア圧	kgt/om2	2~7
最高吐出圧	kgt/om2	7
材料内固形物範囲		2mm以下
全長	mm	349
全幅	mm	210
全高	mm	315
重量	kg	9



## ハンドミキサー



項目	型式	UM15SA
項目		ハンドミキサー
メーカー		日立工機
電源	V	単相100V
能力(羽根径)	mm	150mm
全負荷電流	A	7.6
消費電力	W	730
無負荷回転数	min-1	1100
全長	mm	552
全幅	mm	150
全高	mm	150
質量	kg	3.3

## 100V棒型バイブレーター



項目	型式	E28FP
項目		棒型バイブレーター
メーカー		エクセン
フレキ長さ	m	1.0
出力	W	280
電圧	V	100
電流	A	5
振動数	Hz	220~280
全長	mm	1,482
振動部 径	mm	28
振動部 長さ	mm	186
フレキAssy長さ	mm	1,228
質量	kg	5.6

# 1吋モルタル流量計



型式		MGR-2100A		配管		SUS304 25(A)	
項目		1吋モルタル流量計					
測定範囲	流量	0~60 L/min					
	圧力	0~6 Mpa					
測定精度		最大定格値の±1%					
注入量積算範囲		0~99999L				記録部	検出部
プリセット値範囲		0~9999L		全長	mm	305	230
チャート紙		幅:100mm 全長8M 60区分 ※薬液注入の場合は(社)日本薬液注入協会認定チャート紙を使用		全幅	mm	345	305
チャート送り速度		120mm/h		全高	mm	275	200
記録	流量	赤(第1ペン)		重量	kg	18	14
	圧力	緑(第2ペン)		電源	V	200	
	印字	紫(プロッターペン)		消費電力	W	110	
完了印字		年月日、積算注入量、チャート番号、 記録計固有番号、複合印字		オプション		データ処理出力	
定刻印字		年月日、チャート送り速度、 流量定格、圧力印字、ペン色		信号ケーブル		標準 10m	

## ベルトコンベアー



項目	型式	SA35-M1-5M	SA35-M1-7
		5Mベルトコンベアー	7Mベルトコンベアー
機長	mm	5,000	7,000
ベルト幅	mm	350	350
運動能力	M3/H	20	20
ベルト強力	kg/cm	100	100
ベルト長さ	mm	9,700	13,700
モータプーリ出力	kW	1	1
ベルト速度	m/分	35/42	35/42
重量	kg	180	200

## 灯光機(パワーライト)



項目	型式	LB230F	LB430F	LB1130FBD-1	NT-E505	HS-500L
		2灯式灯光機	4灯式灯光機	ハルーン灯光機	100V灯光器	500Wハロゲン灯光器
定格電圧	V	100V	100V	100V	100V	100V
出力	50Hz/60Hz	2.0/2.5	2.7/3.0	2.0/2.5	500W	500W
ランプ仕様		メタルハライドランプ 400W×2灯	メタルハライドランプ 400W×4灯	メタルハライドランプ 1000W×1灯	白熱球	ハロゲン球
マスト伸縮装置		昇降式3段× 手動ウインチ	昇降式3段× 手動ウインチ	昇降式3段× 手動ウインチ		
連続運転可能時間	hr	30/26	20/17	20/17		
全長	mm	1,040	1,550	1,550	340	190
全幅	mm	930	1,600	1,600	198	160
全高	mm	4,160	4,160	4,445	198	250
乾燥質量	kg	258	296	254	1.7	7.5

## 水中ポンプ



項目	型式	HS-2.4S	KTV2-8	22EAH251.5	KTV2-22	KTV2-37H	KTV5-55
項目		100V水中ポンプ	0.75kw水中ポンプ	1.5kw水中ポンプ	2.2kw水中ポンプ	3.7kw水中ポンプ	5.5kw水中ポンプ
メーカー		鶴見製作所	鶴見製作所	荏原製作所	鶴見製作所	鶴見製作所	鶴見製作所
出力	kW	0.4	0.75	1.5	2.2	3.7	5.5
電圧	V	100	200	200	200	200	200
全揚程	M	8	10	20	20	30	22
吐出量	m3/min	0.1	0.18	0.1	0.2	0.2	0.6
全幅	mm	234	200	238	240	285	300
全高	mm	328	353	506	412	510	545
質量	mm	11.3	12.7	22	24.5	36	46.5

## 残水ポンプ・スweepポンプ

項目	型式	50EQS5.4S	LSP2-4
項目		100V残水ポンプ	100Vスweepポンプ
メーカー		荏原製作所	鶴見製作所
出力	kW	0.4	0.48
出力	V	100	100
全揚程	M	12	9
吐出量	m3/min	0.05	0.06
全幅	mm	227	240
全高	mm	366	307
質量	mm	12	12.3



## セミサンドポンプ



項目	型式	HSD2.55S	22EAZ251.5	KTV2-50	KTV2-80	42EAZ253.7	SPK-38
項目		100Vサンドポンプ	1.5kwサンドポンプ	2Kサンドポンプ	3Kサンドポンプ	3.7kwサンドポンプ	5.5kw水陸横型サンドポンプ
メーカー		鶴見製作所	荏原製作所	鶴見製作所	鶴見製作所	荏原製作所	三興ポンプ
出力	kW	0.55	1.5	2	3	3.7	5.5
電圧	V	100	200	200	200	200	200
全揚程	M	9	15	12	12	18	17
吐出量	m3/min	0.1	0.2	0.25	0.5	0.5	0.5
全幅	mm	234	238	250	295	286	
全高	mm	391	576	454	550	698	
質量	mm	15	24.5	24.5	37.5	42.4	220



## 水中ポンプ

100V水中ポンプ



200V3.7kw水中ポンプ



吸込み口 吐き出し口

側面下部の吸込み口より水を吸込み、吐出し口(場所は型式によって変わる)より吐き出す。

## 残水ポンプ(底吸いポンプ)

100Vスイープポンプ



100V残水ポンプ



吸込み口 吐き出し口

円盤状の底より水を吸込み、吐出し口より吐き出す。  
吸込みの円盤が別部品になっているのがスイープポンプ。  
吸込み口がポンプの底についているのが残水ポンプ。

## サンドポンプ

200V1.5Kサンドポンプ



吸込み口 吐き出し口

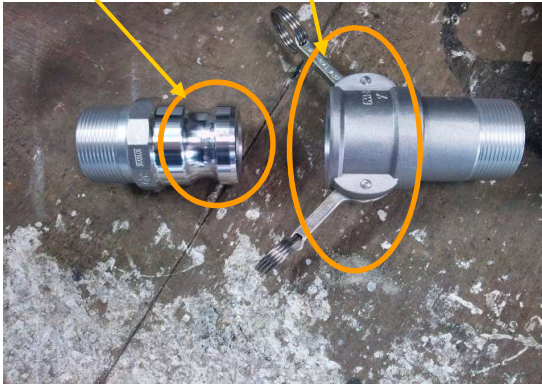
側面下部の吸込み口より水を吸込み、吐出し口(場所は型式によって変わる)より吐き出す。  
水中ポンプの違いは、吸込み口の下に足がついていること。



# ホース取付金具

カムロック雄

カムロック雌



取付け図

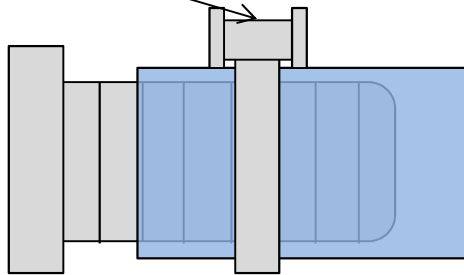


2吋竹の子

雄ネジ



竹の子の先にはホースを直接差し込み、ホースバンドで止める。



# 水中ポンプ吐出し口

カムロック雄



6分ネジ雄



吐出しホース付(6分ネジ雄)



取付け図



## ローリータンク(ダイライトタンク)

項目	型式	SL-500	SL-1000	SL-2000
容量	L	500	1,000	2,000
全長	mm	1,040	1,320	1,600
全幅	mm	860	1,150	1,400
全高	mm	860	1,050	1,250



## 水タンク



項目	型式	1.6M3	2M3	3M3	3.5M3	5.0M3	6M3	7.0M3
タンク容量	M3	1.6M3	2M3	3M3	3.5M3	5.0M3	6M3	7.0M3
全長	mm	1,720	2,120	1,700	1,900	3,150	3,000	3,250
全幅	mm	920	1,120	1,400	1,600	1,200	1,450	1,900
全高	mm	1,250	1,100	1,570	1,650	1,270	1,530	1,550

項目	型式	8M3	10M3	14M3	17M3
タンク容量	M3	8M3	10M3	14M3	17M3
全長	mm	3,660	4,300	5,060	5,470
全幅	mm	1,610	2,180	2,010	2,300
全高	mm	1,530	1,470	1,530	1,500

※各水槽の寸法にはばらつきがありますので、お問い合わせください。



## ハイワッシャー(洗浄機)



項目	型式	SER-2307-3	SAR-1105	SAR-2308N1
項目		エンジン式高圧洗浄機	100Vハイワッシャー	200Vハイワッシャー
圧力	Mpa(kgf/cm <sup>2</sup> )	6.9(70)	4.5(46)	8(8.2)
水量	L/min	23	11	23
回転数	min <sup>-1</sup>	1,750	1,750	1,750
定格出力	KW(PS)/1800min <sup>-1</sup>	2.9(4.0)	1.1	3.7
全長	mm	510	472	920
全幅	mm	532	430	570
全高	mm	576	335	730
重量	kg	43	29.5	99

## 集塵機

項目	型式	RE-70C
項目		200V集塵機
メーカー		流機エンジニアリング
定格風量	m <sup>3</sup> /min	70
電圧	V	200V
動力	kw	3.7kw
吸込口径	φ	300
全長	mm	1,550
全幅	mm	752
全高	mm	1,060
重量	kg	110



## 業務用乾湿両用クリーナー

項目	型式	NT35/1 Tact
項目		乾湿両用クリーナー
電圧	V	100
モーター出力	W	1300
吸引風量	L/s	61
真空度	hPa	230
ダストコンテナ	L(容量/給水量)	34/20
騒音値	dB(A)	67
パイプ径	mm	35
電源コード	m	7
全長	mm	520
全幅	mm	380
全高	mm	580
重量	kg	11.5

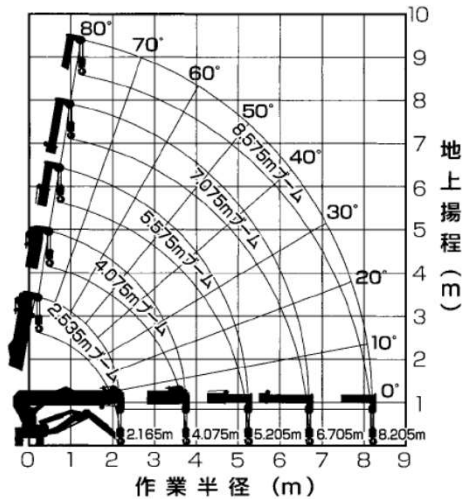


## かにクレーン



	型式	MC-285CRM	MC-305CRM
項目		2.8吨カニクレーン	2.9吨かにクレーン
吊上荷重	t	2.8	2.9
ブーム段数	段	5	5
最大吊上荷重×作業半径	t×m	2.82×1.4	2.93×2.5
最大地上揚程	m	8.7	12.66
最大地下揚程	m	9.8(4本掛) 20.7(2本掛)	16.00(4本掛) 32.4(2本掛)
ブーム長さ	m	2.53~8.57	3.69~12.48
最大作業半径	m	8.2	12.16
主巻ワイヤー	φ×m	7φ×52	8φ×74
運転整備重量	kg	1,720	3,770
全長	mm	2,715	4,115
全幅	mm	750	1,280
全高	mm	1,440	1,695
燃料タンク容量	L	12	37
登坂能力	°	20	24

■作業半径揚程図



※作業半径・揚程は無負荷の状態でのボームのたわみは含まれておりません。

■最大地下揚程

作業半径 (m)	2.17	4.08	5.21	6.71	8.21
4本掛揚程 (m)	9.8	9.4	9.1	8.7	8.3
2本掛揚程 (m)	20.7	19.9	19.2	18.4	17.7

■定格総荷重表(4本掛け) アウトリガ最大張出で使用

ブーム2段以下	作業半径(m)	1.4以下	1.50	2.00	2.50	3.00	3.50	3.705			
	定格総荷重(kg)	2,820	2,520	1,920	1,570	1,220	970	920			
ブーム3段以下	作業半径(m)	3.0以下	3.50	4.00	4.50	5.00	5.205				
	定格総荷重(kg)	1,220	970	780	630	530	530				
ブーム4段以下	作業半径(m)	3.6以下	4.00	4.50	5.00	5.50	6.00	6.50	6.705		
	定格総荷重(kg)	820	740	580	480	430	380	350	330		
ブーム5段以下	作業半径(m)	4.0以下	4.50	5.00	5.50	6.00	6.50	7.00	7.50	8.00	8.205
	定格総荷重(kg)	550	400	340	300	270	230	200	180	150	150

アウトリガ最大以外張出で使用

ブーム2段以下	作業半径(m)	1.5以下	2.00	2.50	3.00	3.50	3.705				
	定格総荷重(kg)	1,720	1,070	630	520	430	350				
ブーム3段以下	作業半径(m)	3.0以下	3.50	4.00	4.50	5.00	5.205				
	定格総荷重(kg)	510	410	330	280	230	200				
ブーム4段以下	作業半径(m)	3.6以下	4.00	4.50	5.00	5.50	6.00	6.50	6.705		
	定格総荷重(kg)	400	330	280	230	180	160	150	140		
ブーム5段以下	作業半径(m)	4.0以下	4.50	5.00	5.50	6.00	6.50	7.00	7.50	8.00	8.205
	定格総荷重(kg)	330	280	230	180	160	150	100	80	70	60

■定格総荷重表(2本掛け) アウトリガ最大張出で使用

ブーム2段以下	作業半径(m)	1.4以下	1.50	2.00	2.50	3.00	3.50	3.705			
	定格総荷重(kg)	1,410	1,410	1,410	1,410	1,220	970	920			
ブーム3段以下	作業半径(m)	3.0以下	3.50	4.00	4.50	5.00	5.205				
	定格総荷重(kg)	1,220	970	780	630	530	530				
ブーム4段以下	作業半径(m)	3.6以下	4.00	4.50	5.00	5.50	6.00	6.50	6.705		
	定格総荷重(kg)	820	740	580	480	430	380	350	330		
ブーム5段以下	作業半径(m)	4.0以下	4.50	5.00	5.50	6.00	6.50	7.00	7.50	8.00	8.205
	定格総荷重(kg)	550	400	340	300	270	230	200	180	150	150

アウトリガ最大以外張出で使用

ブーム2段以下	作業半径(m)	1.5以下	2.00	2.50	3.00	3.50	3.705				
	定格総荷重(kg)	1,410	1,070	630	520	430	350				
ブーム3段以下	作業半径(m)	3.0以下	3.50	4.00	4.50	5.00	5.205				
	定格総荷重(kg)	510	410	330	280	230	200				
ブーム4段以下	作業半径(m)	3.6以下	4.00	4.50	5.00	5.50	6.00	6.50	6.705		
	定格総荷重(kg)	400	330	280	230	180	160	150	140		
ブーム5段以下	作業半径(m)	4.0以下	4.50	5.00	5.50	6.00	6.50	7.00	7.50	8.00	8.205
	定格総荷重(kg)	330	280	230	180	160	150	100	80	70	60

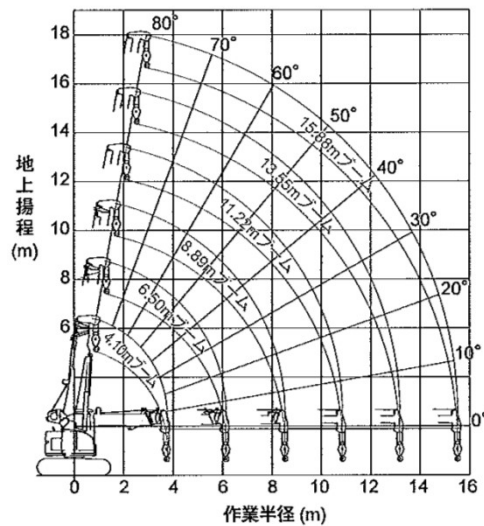


# クローラークレーン



項目	型式	ZX75URT
吊上荷重	t	4.9
ブーム段数	段	6
最大吊上荷重	t × m	4.9 × 2.1
最大地上揚程	m	16.6
最大地下揚程	m	26.0(4本掛) 52.0(2本掛)
ブーム長さ	m	4.1~15.9
最大作業半径	m	15.5
主巻ワイヤー	φ × m	10φ × 120
運転整備重量	kg	10,460
全長	mm	5,120
全幅	mm	2,320
全高	mm	2,740
機体旋回形状		後方小旋回
燃料タンク容量	L	120
登坂能力	°	35

## 4. 9吨クローラークレーン荷重表



(注) ●本図は無負荷の状態で、ジブのたわみは含まれていません。  
●負荷時のクレーン作業はジブ角度0°～80°の範囲で作業してください。

### ■ 定格総荷重表 4本掛け

作業半径(m)	4.10mブーム		6.50mブーム		8.89mブーム		11.22mブーム	13.55mブーム	15.88mブーム
	静止吊	走行吊	静止吊	走行吊	静止吊	走行吊	静止吊	静止吊	静止吊
2.00	4,900	2,000	4,900	2,000					
2.50	3,910	1,955	3,850	1,925	2,930	1,465			
3.00	2,980	1,490	2,980	1,490	2,810	1,405	2,030		
3.50	2,300	1,150	2,350	1,175	2,250	1,125	2,030		
4.00	3.72 × 2,100	3.72 × 1050	2,000	1,000	1,900	950	1,880	1,200	
4.50			1,650	825	1,600	800	1,580	1,100	
5.00			1,400	700	1,400	700	1,350	1,050	650
6.00			1,020	510	1,030	515	1,040	870	530
7.00			6.12 × 1,010	6.12 × 505	820	410	820	720	430
8.00					680	340	680	640	380
9.00					8.51 × 570	8.51 × 285	560	570	330
10.00							470	500	290
11.00							10.84 × 410	420	270
12.00								360	250
13.00								310	230
14.00								13.17 × 290	210
15.00									200
15.50									200

### ■ 定格総荷重表 2本掛け

作業半径(m)	4.10mブーム		6.50mブーム		8.89mブーム		11.22mブーム	13.55mブーム	15.88mブーム
	静止吊	走行吊	静止吊	走行吊	静止吊	走行吊	静止吊	静止吊	静止吊
2.00	2,500	1,250	2,500	1,250					
2.50	2,500	1,250	2,500	1,250	2,500	1,250			
3.00	2,500	1,250	2,500	1,250	2,500	1,250	2,030		
3.50	2,300	1,150	2,350	1,175	2,250	1,125	2,030		
4.00			2,000	1,000	1,900	950	1,880	1,200	
4.50			1,650	825	1,600	800	1,580	1,100	
5.00			1,400	700	1,400	700	1,350	1,050	650
6.00			1,020	510	1,030	515	1,040	870	530
7.00					820	410	820	720	430
8.00					680	340	680	640	380
9.00							560	570	330
10.00							470	500	290
11.00								420	270
12.00								360	250
13.00								310	230
14.00									210
15.00									200
15.50									200

# クローラークレーン(ヘビィウェイト)

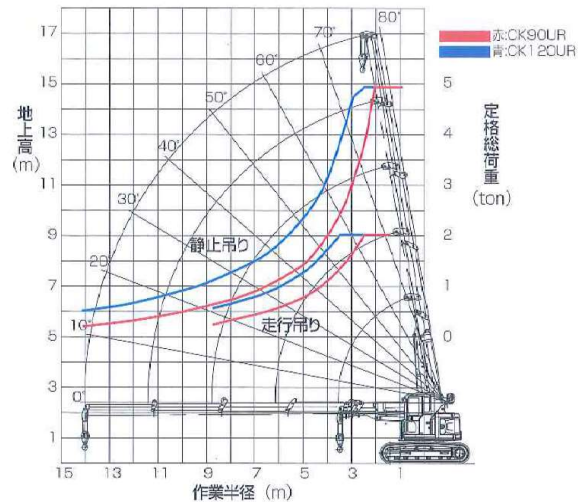


項目	型式	CK120UR
吊上荷重	t	4.9
ブーム段数	段	5
最大吊上荷重	t × m	4.9 × 2.5
最大地上揚程	m	15.4
最大地下揚程	m	24.6
ブーム長さ	m	4.25 ~ 14.77
最大作業半径	m	14.01
主巻ワイヤー	φ × m	10 φ × 113
運転整備重量	kg	12,470
全長	mm	5,480
全幅	mm	2,490
全高	mm	2,810
機体旋回形状		後方小旋回
燃料タンク容量	L	95



# 4. 9吨クローラークレーンヘビィウェイト荷重表

■作動範囲・定格総荷重曲線



■定格総荷重表 4本掛け

作業半径(m)	4.25mブーム		6.88mブーム		9.51mブーム		12.14mブーム	14.77mブーム
	静止吊	走行吊	静止吊	走行吊	静止吊	走行吊	静止吊	静止吊
1.00	4,900	2,000						
1.50	4,900	2,000	4,900	2,000	2,600	1,400		
2.00	4,900	2,000	4,900	2,000	2,600	1,400	2,000	
2.10	4,900	2,000	4,900	2,000	2,600	1,400	2,000	
2.50	4,900	2,000	4,900	2,000	2,600	1,400	2,000	1,400
3.00	4,650	2,000	4,690	2,000	2,600	1,400	2,000	1,400
3.50	3,740 × 3.49	2,000 × 3.49	3,850	2,000	2,600	1,400	2,000	1,400
4.00			3,130	1,720	2,600	1,400	2,000	1,400
4.50			2,650	1,450	2,580	1,400	2,000	1,400
5.00			2,250	1,230	2,340	1,260	2,000	1,400
6.00			1,700	930	1,800	960	1,720	1,400
7.00			1,650 × 6.12	910 × 6.12	1,440	770	1,470	1,270
8.00					1,180	640	1,230	1,130
9.00					1,030 × 8.75	550 × 8.75	1,040	990
10.00							890	860
12.00							730 × 11.38	650
14.00								500
14.01								500

■定格総荷重表 2本掛け

作業半径(m)	4.25mブーム		6.88mブーム		9.51mブーム		12.14mブーム	14.77mブーム
	静止吊	走行吊	静止吊	走行吊	静止吊	走行吊	静止吊	静止吊
1.00	2,450	2,000						
1.50	2,450	2,000	2,450	2,000	2,450	1,400		
2.00	2,450	2,000	2,450	2,000	2,450	1,400	2,000	
2.10	2,450	2,000	2,450	2,000	2,450	1,400	2,000	
2.50	2,450	2,000	2,450	2,000	2,450	1,400	2,000	1,400
3.00	2,450	2,000	2,450	2,000	2,450	1,400	2,000	1,400
3.50	2,450	2,000	2,450	2,000	2,450	1,400	2,000	1,400
4.00	2,450 × 3.49	2,000 × 3.49	2,450	1,720	2,450	1,400	2,000	1,400
4.50			2,450	1,450	2,450	1,400	2,000	1,400
5.00			2,250	1,230	2,340	1,260	2,000	1,400
6.00			1,700	930	1,800	960	1,720	1,400
7.00			1,650 × 6.12	910 × 6.12	1,440	770	1,470	1,270
8.00					1,180	640	1,230	1,130
9.00					1,030 × 8.75	550 × 8.75	1,040	990
10.00							890	860
12.00							730 × 11.38	650
14.00								500
14.01								500

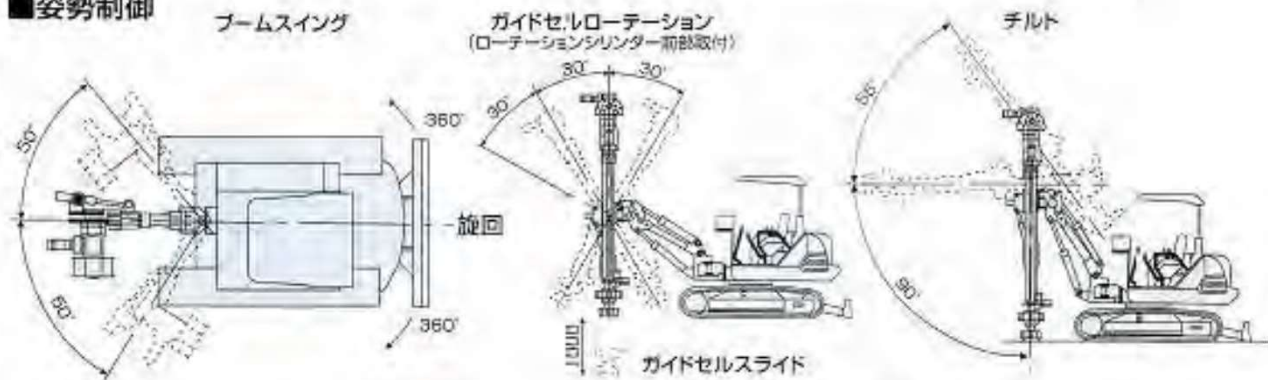


# 40Cパーカッションドリル

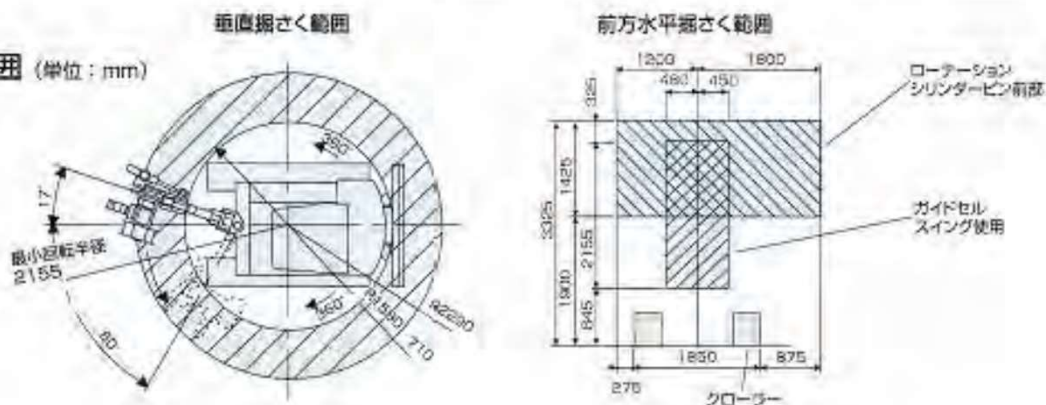
項目	型式	RPD-40C	
掘削口径		40Cパーカッションドリル	
掘削口径		45~80mm(最大102mm)	
ドリルヘッド	型式	KD-450B	
	回転数	46rpm	
	トルク	3500 N-m	
	打撃数	2000 bpm	
	打撃エネルギー	350 J	
給進装置	給進方式	オイルモーターとチェーンの組み合わせ	
	給進力	22 kN	
	引抜き力	22 kN	
	給進速度	5 m/min	
	早送り速度	15 m/min	
	ストローク	2200 mm	
	走行装置	走行形式	クローラ(IHI 45N)
		走行速度	3.5/2.5 km/h
登坂能力		25	
パワーユニット	原動機	29.8 kW(40.6PS) /2400 rpm	
	燃料タンク容量	78	
	作動油タンク容量	70	
	ポンプ吐出量	60,60,43 リットル/min	
	ポンプ吐出圧	20.6 Mpa	
	全長	mm	6,150
全幅	mm	2,150	
全高	mm	2,500	
質量	kg	5,500	



## ■姿勢制御



## ■作業範囲 (単位: mm)





# スプリングドリル



■ドリルユニット仕様			■パワーユニット仕様		
型式	ESD40 II		型式	PUE30	
穿孔能力	適用ケーシング	Max φ133 長さ1000mm	電動機		22KW-4P-200V(60HZ) トランジションスターデルタ始動方式
	穿孔深度	15m(対象地層により変化)	オイルポンプ第1	型式	2連ギヤポンプ
	穿孔角度	水平~下向90°		吐出量	67.0ℓ/min
ドリフタ EDH30	型式	全油圧 回転打撃独立作動式スプリングドリル (バックハンマー付 ダブルモーター2倍速)	オイルポンプ第2	吐出圧力	16.0MPa(リリーフセット圧力)
	打撃力	294J(30kgf-m)		型式	2連ギヤポンプ
	打撃数	720bpm	吐出量	53.0ℓ/min	
	回転数	42min-1(42rpm) 84min-1(84rpm)	吐出圧力	13.5MPa(リリーフセット圧力)	
フィード装置	回転トルク	2.36KN-m(240kgf-m) 1.18KN-m(120kgf-m)	作動油タンク容量		90ℓ(全容量100ℓ)
	フィード方式	オイルモーターチェーン方式	オイルクーラー		空冷式(自動温度調整機構付)
	フィード力	0~18.6KN(0~1900kgf)	全長	1,100	
	フィード速度	0~7m/min	全幅	800	
	早送り速度	最大28m/min	全高	1,130	
フィードストローク	1580mm	重量	530		
セントラライザ	油圧クランプ 油圧レンチ		ユニット間連結ホース		20m×3本(1/2"×1本 3/4"×1本 1.1/4"×1本)
ガイドセルスライド	500mm				
全長	2,730				
全幅	1,270 コントロールスタンド取付寸法				
全高	1,100 ドリリングセンター890mm				
重量	490				

# バックホー



	型式	SK09SR	Vio10-2A	U-17	B2-5	PC20MR-3
項目		0.02M3バックホー	0.02M3バックホー	0.04M3バックホー	0.06M3バックホー	0.06M3バックホー
仕様		後方小旋回	後方小旋回	後方小旋回	超小旋回	後方小旋回
標準バケット容量		0.022(旧JIS0.02)	0.028	0.04	0.066(旧JIS0.06)	0.066(旧JIS0.06)
標準バケット幅	サイドカッター含む	350	400	450	490	500
共用配管		なし	なし	なし	なし	なし
定格出力	kW/min-1 (PS/rpm)	5.7/2000 (7.8/2000)	9.2/2000 (12.5/2000)	11.8/2300 (16/2300)	14.3/2400 (19.5/2400)	15.5/2500 (21.0/2500)
燃料タンク容量		9	12	19	28.5	28
走行速度(high/low)	km/h	4.0/2.0	4.0/2.1	4.1/2.1	4.4/2.2	4.6/2.8
旋回速度	min-1(rpm)	9.0(9.0)	10(10)	9.1	9.5	8.9
登坂能力	°	30	30	30	30	30
最大掘削力(バケット)	kN(kgf)	10.8(1100)	13.7(1400)	15.2(1550)	18.6(1900)	18.8(1920)
全長	mm	2,780	3,010	3,545	3,650	3,750
全幅	mm	980	830	1,240	1,380	1,450
全高	mm	1,440	1,420	2,250	2,280	2,520
機械質量	kg	940	1,040	1,620	1,980	1,970

	型式	U-20-3	Vio27-5	B3-5B	U-30-6	PC35MR-5
項目		0.06M3バックホー	0.08M3バックホー	0.1M3バックホー	0.1M3バックホー	0.15M3バックホー
仕様		後方小旋回	後方小旋回	超小旋回	後方小旋回 クレーン仕様	後方小旋回
標準バケット容量		0.066(旧JIS0.06)	0.08	0.08(旧JIS0.07)	0.09(0.1)	0.11(0.10)
標準バケット幅	サイドカッター含む	450	490	490	530	600
共用配管		なし	あり	なし	なし	なし
定格出力	kW/min-1 (PS/rpm)	14.0/2200 (19.0/2200)	16.1/2200 (21.9/2200)	18.1/2500 (24.6/2500)	18.9/2200 (25.7/2200)	17.4/2200 (23.7/2200)
燃料タンク容量		28	42	42	46	41
走行速度(high/low)	km/h	4.2/2.2	2.8/4.7	4.6/2.6	4.6/3.1	4.6/2.6
旋回速度	min-1(rpm)	9.6	10	10.5	8.8	9
登坂能力	°	30	30	30	30	30
最大掘削力(バケット)	kN(kgf)	18.4(1880)	27.4(2800)	30.4(3100)	30.1(3070)	29.5(3000)
全長	mm	3,845	4,190	4,200	4,530	4,560
全幅	mm	1,500	1,550	1,550	1,550	1,550
全高	mm	2,250	2,510	2,565	2,465	2,520
機械質量	kg	2,080	2,850	3,300	2,990	2,950

# バックホー



※共用配管ありのバックホーは、油圧仕様のアタッチメントがつけられます。

	型式	B4-6	PC45MR-5	U-40-6	PC55MR-5	ZAXIS55UR-2
項目		0.15M3バックホー	0.2M3バックホー	0.2M3バックホー	0.2M3バックホー	0.2M3バックホー
仕様		超小旋回	後方小旋回 クレーン仕様	後方小旋回	後方小旋回	超小旋回 クレーン仕様
標準バケット容量		0.11(0.10)	0.14	0.14	0.16	0.22(旧JIS0.2)
標準バケット幅	サイドカッター含む	590	600	600	650	700
共用配管		なし	あり	なし	あり	なし
定格出力	kW/min-1 (PS/rpm)	20.9/2300 (28.4/2300)	28.3/2400 (38.5/2400)	30.1/2200 (40.9/2200)	28.3/2400 (38.5/2400)	33.1/2400 (45/2400)
燃料タンク容量		42	65	60	65	70
走行速度(high/low)	km/h	4.3/2.3	4.6/2.6	4.9/2.9	4.6/2.6	4.5/2.6
旋回速度	min-1(rpm)	10	9	9.3	9	9.3(9.3)
登坂能力	°	30	30	30	30	30
最大掘削力(バケット)	kN(kgf)	32.3(3300)	33.9(3460)	33.0(3360)	39(3980)	41.2(4200)
全長	mm	4,480	5,220	5,360	5,550	5,160
全幅	mm	1,740	1,960	1,960	1,960	2,000
全高	mm	2,595	2,550	2,540	2,550	2,570
機械質量	kg	3,800	4,470	4,380	4,800	5,300

	型式	Vio80-1	SH75X-6A	308E2CR	SH125X-3B	HD513MR-6
項目		0.25M3バックホー	0.25M3バックホー	0.25M3バックホー	0.45M3バックホー	0.5M3バックホー
仕様		超小旋回 クレーン仕様	超小旋回 クレーン仕様	後方小旋回 クレーン仕様	後方小旋回 クレーン仕様	後方小旋回 クレーン仕様
標準バケット容量		0.28	0.28	0.28	0.45	0.5
標準バケット幅	サイドカッター含む	750	804	800	907	1000
共用配管		なし	なし	あり	なし	あり
定格出力	kW/min-1 (PS/rpm)	39.3/1900	40.0/2000	48.1/2000 (65.4/2000)	70.9/2000	75/2000 (102/2000)
燃料タンク容量		115	120	125	165	220
走行速度(high/low)	km/h	4.5	5.1/3.2	4.9/2.7	5.0/3.1	5.8/3.3
旋回速度	min-1(rpm)	9	10.4	11	10	13
登坂能力	°	30	35	35	35	35
最大掘削力(バケット)	kN(kgf)	63.5	57	57.2	89.7	94
全長	mm	6,410	5,755	5,810	7,240	7,460
全幅	mm	2,270	2,320	2,320	2,490	2,490
全高	mm	2,680	2,720	2,630	2,750	2,800
機械質量	kg	7,900	7,410	7,690	12,700	13,700

## キャリアダンプ



項目	型式	C30R-1	C30-2K	C10R-1
		1吨クレーン付キャリア	2吨クレーン付キャリア	850kgキャリアダンプ
最大積載量	kg	2,000	2,500	990
全長	mm	3,720	4,350	2,730
全幅	mm	1,830	1,920	950
全高	mm	1,930	2,600	1,325
機械重量	kg	2,480	3,110	810
クレーン型式		UR103	URV233	
クレーン容量		0.995 × 1.3	2.33 × 1.7	
ブーム伸縮装置	段	3	3	
アウトリガー	本	2	4	
最大地上揚程	m	4.8	7.3	
作業半径	m	3.58	6.23	
		200	360	
ブーム起伏角度	°	75	75	
エンジン型式		3TNE88	3TNE88	L100A
定格出力/回転数	PS/rpm	34.7/3000	34.7/3000	8.8/3000
最大積載量	kg	2,000	1,400	400
前進速度	km/h	0~11	0~11	0~5.5
後進速度	km/h	0~11	0~11	0~5.55.5
バッテリー		80D26R	80D26R	80D23L
燃料タンク容量	L	40	40	9

## ホイールローダー

項目	型式	V3-6
		0.4M3ホイールローダー
機械質量	kg	2,500
機体質量	kg	2,000
型式		立型水冷3気筒
出力	kW/min-1	30.1/2500
バケット容量	m <sup>3</sup>	0.4
ダンピングクリアランス	mm	2,420
ダンピングリーチ	mm	790
走行速度	km/h	1速6 2速15
燃料タンク	L	45
全長	mm	4,400
全幅	mm	1,650
全高	mm	1,935





# ウインチ



項目	型式	BH-830	BH-740	BH-950	MA-650M	MA-3	MA-5	MA-7	MA-10
		ヘビーホイス 30M	ヘビーホイス 40M	ヘビーホイス 50M	ヘビーマイティ	3HPマイティ	5HPマイティ	7HPマイティ	10HPマイティ
揚程	m	30	40	50					
定格荷重	kg	180	100	100	150	400	650	1,000	1,300
巻上速度	m/min	12	25	22	24	30	33	35	37
モータ出力	W	580	600	800	650	2.5kW	3.9kW	6.1kW	8.1kW
ウインチ定格	min	15	15	15	30				
ワイヤロープ	m	φ5×31	φ4×41	φ4×51	φ5×40	φ8×120	φ10×150	φ12×150	φ14×160
つり金具		ラッチロックフック	ラッチロックフック	ラッチロックフック	スイベルフック				
操作コード	m	30	10	10	3				
自重量	kg	19	17	20	25	160	230	350	460
全長	mm		801	826	468	907	1,077	1,224	1,435
全幅	mm	420	366	450	298	401	400	470	540
全高	mm	220	220	220	298	457	522	651	700

# 荷締道具



項目	型式	TU-16	T-35	項目	LB008	LB016	項目	CB010	CB015
		1.5吨 チルホール	3吨 チルホール		0.75吨 レバブロック	1.5吨 レバブロック		1吨 チェーンブロック	1.6吨 チェーンブロック
最大能力	kg	1,600	3,000	定格荷重	0.8	1.6	定格荷重	1	1.6
揚程	m	20	10	標準揚程	1.5	1.5	標準揚程	2.5	2.5
使用 ワイヤロープ径		φ11.7	φ16.3	ロードチェーン 線径×掛数	5.6×1	7.1×1	ロードチェーン 線径×掛数	6.3×1	7.1×1
				手にかかる力	284[29]	333[34]	ハンドチェーン標準 長さ2つ折	2.5	2.5
				作動荷重	1,200	2,400	巻上平均 手動力	284	343
自重	kg	18	26	質量	5.7	8	作動荷重	1.5	2.4
全長	mm	644	712	全長	245	265	質量	11.5	14.5
全幅	mm	230	350	全幅	144	159			
全高	mm	143	140	全高	119	126			



## チェーンソー・草刈機



項目	型式	CSV395SP	MS461	項目	型式	SRE2600SL
排気量	cc	39.6	76.5	排気量	cc	20.9
バー長さ	cm	40cm	63cm	燃料タンク	L	0.43
質量	kg	4.3	6.7	給油方式		オイル分離給油式
使用燃料		混合油	混合油	使用燃料		ガソリン
燃料タンク	L	0.41	0.8	全長	mm	1,810
オイルタンク	L	0.24	0.325	全幅	mm	570
燃料混合比		無鉛ガソリン25:オイル1	無鉛ガソリン50:オイル1	全高	mm	410
刃(販売品)		チェーンソー刃	根切チェーンソー刃	本体乾燥質量	kg	5.2
				刃(販売品)		草刈機用チップソー 草刈機用ノコ刃 草刈機用ナイロン刃

## ランマー・プレート

項目	型式	MVC-70GA
振動数	Hz	97
速度	m/min	20~25
登坂能力	°	20
全長	mm	1,200
全幅	mm	420
全高	mm	820
質量	kg	83



項目	型式	RA-80
打撃数	Hz	10~10.8
打撃ストローク	mm	40~60
最大出力	kW	2.6
燃料タンク	L	2.5



## エンジンハンドカッター

項目	型式	TS400
排気量	cc	64.1
出力	kW/HP	3.2/4.4
重量	kg	8.9
ブレードの直径	インチ	12"
最大切込み深さ	mm	100



## ハウス



項目	型式	SH-H1	SH-H2	SH-H3	SH-H4	SH-H6	ST-H1
		1坪ハウス	2坪ハウス	3坪ハウス	4坪ハウス	5坪ハウス	1坪シャッターハウス
面積	m <sup>2</sup>	3.42	6.75	10.47	12.54	16.68	3.42
全長	mm	1,850	3,650	4,550	5,450	7,250	1,850
全幅	mm	1,850	1,850	2,300	2,300	2,300	1,850
全高	mm	2,670	2,670	2,670	2,670	2,670	2,670

## 机・椅子

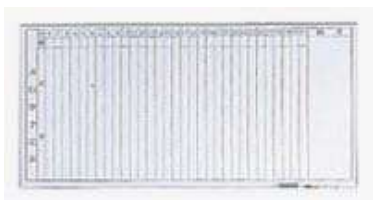


項目	型式	HG-平机	HG-両袖机	HG-片袖机	HG-脇机	肘無回転椅子	肘付回転椅子
		平机	両袖机	片袖机	脇机	肘無回転椅子	肘付回転椅子
全長	mm	1,000	1,400	1,000	400	465	585
全幅	mm	700	700	700	700	465	585
全高	mm	700	700	700	700	560	560



項目		会議テーブル450	会議テーブル600	折畳椅子	面談テーブル	面談テーブル	会議座卓450
		会議用テーブル	会議用テーブル	折畳椅子	面談テーブル	面談テーブル	座卓テーブル
全長	mm	1,800	1,800	450	1,800	1,800	1,800
全幅	mm	450	600	470	750	900	450
全高	mm	700	700	795	700	700	330

# 行事予定表・ラック



項目	型式	ホワイトボード無地	行事ホワイトボード	ガラス戸書庫	スチール書庫	アングル棚	ヘルラック
		壁掛ホワイトボード	ホワイトボード行事	ガラス引違書庫	スチール引違書庫	アングル棚(5段)	ヘルラック
全長	mm	600	600	880	880	875	1,650
全幅	mm	900	900	400	440	450	240
全高	mm			880	880	1,800	
備考		1760長さもあり	1760長さもあり	1760長さもあり	1760長さもあり		

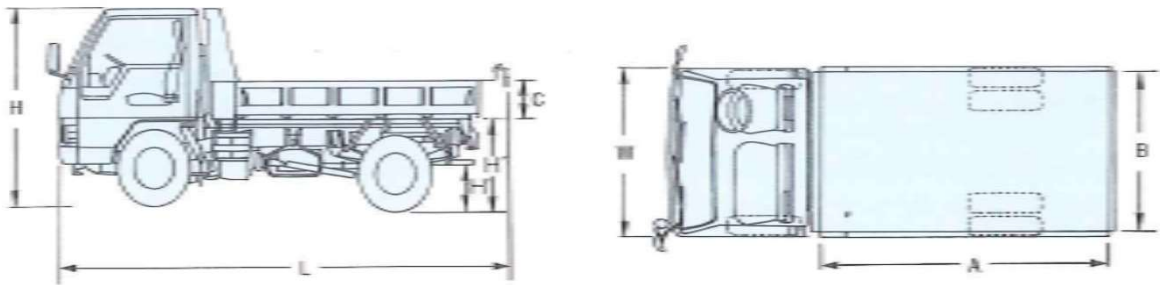


項目	型式	ブラインド	消火器	テレビ	全自動洗濯機	家庭用掃除機	電子レンジ
		ブラインド	消火器	テレビ	洗濯機	掃除機	電子レンジ
全長	mm	1,800					
全幅	mm	1,100					
全高	mm						
備考			小型・大型あり	各種あり			



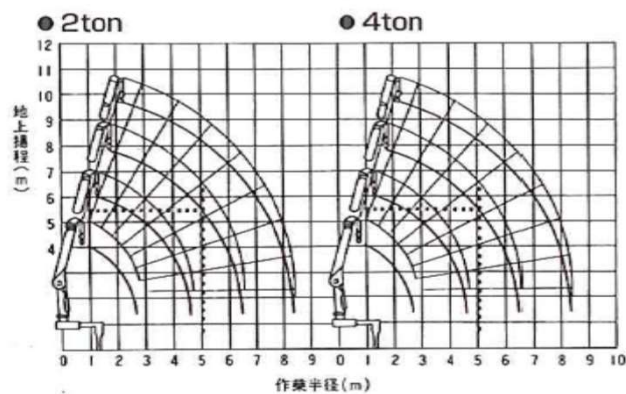
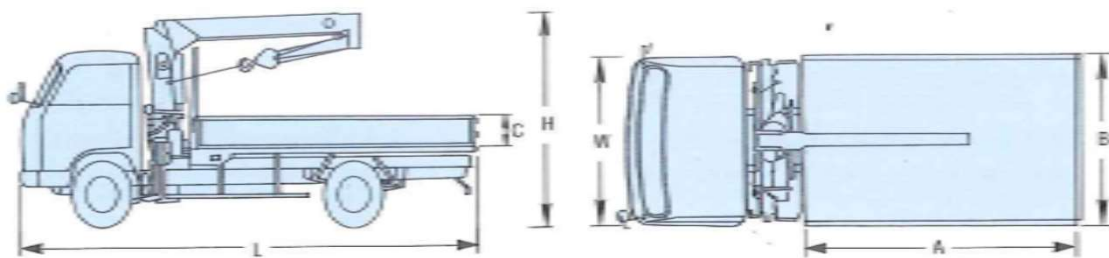
項目	型式	窓用クーラー	冷蔵庫	ファンヒーター	対流式ストーブ	電気湯沸かし保温ポット	コピーFAX複合機
		クーラー	冷蔵庫	石油ファンヒーター	対流ストーブ	ポット	FAX
全長	mm						620
全幅	mm						691
全高	mm						1,143
備考			100L・250Lあり	6~8坪用	5~6坪用	2.2L	

# ダンプカー



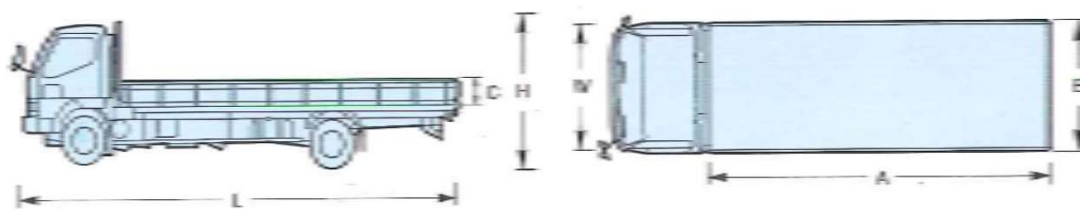
名称			軽ダンプ	2吨ダンプ	4吨ダンプ
寸法	全長	:L mm	3,285	4,690	5,355
	全幅	:W mm	1,385	1,695	2,185
	全高	:H mm	1,620	1,990	2,335
	最低地上高	:H' mm		190	185
	床面地上高	:H'' mm		1,055	1,185
	荷台内法	長	:A mm	1,840	3,100
幅		:B mm	1,300	1,600	2,045
高		:C mm	250	320	370
重量	車両重量	kg	775	2,590	3,600
	最大積載量	kg	350	2,000	4,150
	乗車定員	人	3	3	3

# ユニック車



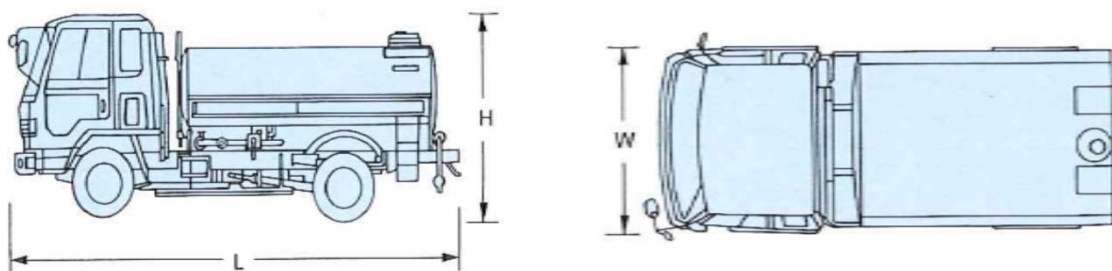
名称			2吨ユニック車	4吨ユニック車	
寸法	全長	:L mm	5,540	7,980	
	全幅	:W mm	1,910	2,170	
	全高	:H mm	2,540	2,970	
	荷台外法	長	:A mm	3,100	5,050
		幅	:B mm	1,790	2,060
		高	:C mm	380	400
重量	車両重量	kg	3,010	4,520	
	最大積載量	kg	2,000	3,300	

## 平ボディ車



名称			2吨平ボディ	4吨平ボディ	
寸法	全長	:L mm	5,985	8,040	
	全幅	:W mm	1,890	2,180	
	全高	:H mm	2,165	2,385	
	荷台 外法	長	:A mm	4,350	6,200
		幅	:B mm	1,790	2,060
高		:C mm	380	400	
重量	車両重量	kg	2,470	3,470	
	最大積載量	kg	2,000	4,000	

## 散水車



名称			2吨散水車	4吨散水車
寸法・重量	全長	:L mm	4,660	5,930
	全幅	:W mm	1,690	2,190
	全高	:H mm	1,990	2,340
	タンク容量	ℓ	2,000	4,000
	車両重量	kg	2,505	3,750
仕様	口径	mm	配管50	
	最大吐出量	ℓ/min	330	
	最大全揚程	m	5	



## 高所作業車



名称		9.9M高所作業車	12M高所作業車	17M高所作業車	22M高所作業車	27M高所作業車
作業床最大高さ	m	9.7	12.5	17.1	22.1	27
作業床最大積載量	kg	200	200	200	200	200
アウトリガ張幅	mm	(前)1,624	3,350	3,700	3700	4,420
(アウトリガ中心間)	mm	(後)1,517				
全長	mm	4,760	5,511	6,600	7,350	8,620
全幅	mm	1,695	1,880	1,890	1,890	2,170
全高	mm	2,700	3,060	3,100	3,140	3,500
重量	kg	6,500	7,015	7,000	7,815	8,000

## クローラー式高所作業車



名称		7M高所作業車	9M高所作業車	12M高所作業車	18M高所作業車	20M高所作業車
作業床最大高さ	m	6.8	9.14	12.06	18	20.8
作業床最大積載量	kg	147	196	196	200	200
全長	mm	4,080	5,100	5,340	9,170	10,150
全幅	mm	1,650	1,750	2,050	2,460	2,460
全高	mm	1,960	2,260	2,410	2,350	2,350
重量	kg	2,300	3,750	3,850	13,300	15,800

# 会社概要



- 商号
- 本社所在地
- メールアドレス
- HPアドレス
- 法人設立
- 払込資本金
- 代表取締役
- 敷地及び設備

株式会社ヤマケイ  
 〒236-0004 神奈川県横浜市金沢区福浦2-13-18  
 TEL: 045-775-1111 045-790-1002  
 FAX: 045-775-1113 045-790-1003  
 mail@kk-yamakei.co.jp  
 http://www.kk-yamakei.co.jp  
 1954年(昭和29年)4月  
 10,000,000円  
 佐藤 聡  
 敷地 神奈川県横浜市金沢区福浦2-13-18  
 建物 本社屋 軽量鉄骨2階建て  
       作業棟 重量鉄骨平屋建て(1部2階)  
 設備 門型移動式クレーン 10屯  
       作業所内天井クレーン 5屯  
       作業所内天井クレーン 2.9屯

2,413㎡  
 100㎡  
 500㎡  
 1基  
 1基  
 2基

## 沿革

1946年(昭和21年)	1月	横浜市南区において自動車部品、 機械工具販売業を創業
1954年(昭和29年)	4月	法人設立:株式会社山敬商会設立
1966年(昭和41年)	5月	建設機械器具賃貸業に業種変更
1975年(昭和50年)	8月	横浜市金沢区鳥浜町に新社屋完成
同年	12月	本社を同所に移転
2015年(平成27年)	11月	業務拡張に伴い、横浜市金沢区福浦に 新社屋完成移転

## 営業内容

建設機械器具総合レンタル  
 一般土木・建築用機械 地盤改良工事用機械  
 法面保護工事用機械 山留・基礎工事用機械  
 各種クレーン・仮設資材他

